



Winnie Teschmacher

17 oktober t/m 14 november 2010

Opening expositie

zondag 17 oktober 2010

12.00 - 16.00 uur

in aanwezigheid van Winnie Teschmacher

ETIENNEGALLERY

17 oktober t/m 14 november 2010

Geopend: woensdag t/m zondag van 12.00 tot 17.00 uur.

SPACES OF SILENCE

Als de stilte een tempel was, hoe zou ze er dan uitzien? In een nieuwe serie werken geeft glaskunstenaar Winnie Teschmacher (1958) een antwoord op deze vraag. Met haar werken neemt zij u mee op een reis zonder woorden. Een reis voor oog en hart langs heilige gebouwen van overal ter wereld.

Aan heilige gebouwen ligt altijd een bepaalde vorm van geometrie ten grondslag. Deze is doorgaans gebaseerd op de grote bewegingen aan de sterrenhemel, vaak samengevat in de verhoudingen van vierhoek, driehoek en koepel. Vormen die allemaal uitdrukking geven aan een relatie met het grondvlak, oftewel de Aarde. Deze natuurlijke geometrie wordt in een heilig gebouw herhaald, zodat het, vanaf z'n grondvlak, volledig afgestemd is op de ritmes van de natuur en de spirituele kracht die deze in stand houdt.

Een plek van stilte en kracht is, voor wie daar gevoelig voor is, een plek waar je deze achterliggende spirituele kracht bijna rechtstreeks gewaar kunt zijn. Op zee, in de woestijn en opkijkend naar een strakblauwe lucht, bijvoorbeeld. Vanuit hun ogenschijnlijke leegte, kunnen deze plekken ons vullen met nieuwe inspiratie, net als gewijde architectuur. Dat zit hem in gevoelde verhoudingen, in licht en in ruimte.

Om haar ervaringen gestalte te geven, pakte Teschmacher een voor haar oud en vertrouwd materiaal weer op, het zeer zuivere optische glas, en combineerde dat in deze serie met de door haar zo geperfectioneerde slijptechnieken. Ze diepte de serie die in 2007 begon als Spaces of Silence uit en maakt nu, in dit prachtige vervolg, de architectuur van de stilte zichtbaar. Het resultaat is bijzonder puur en van een tijdloze schoonheid.





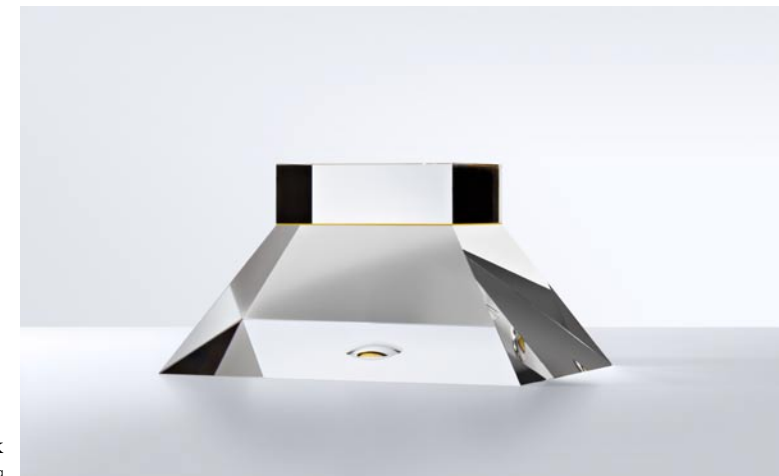
THREE WORLDS
2009, 24 cm hoog

MEDITATION
2010, ø 33 cm





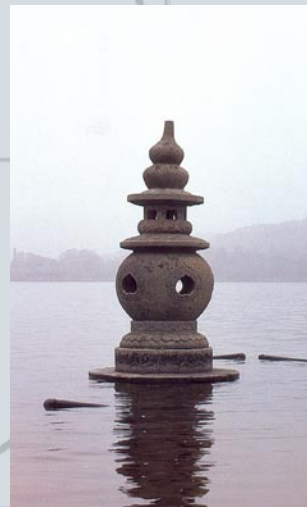
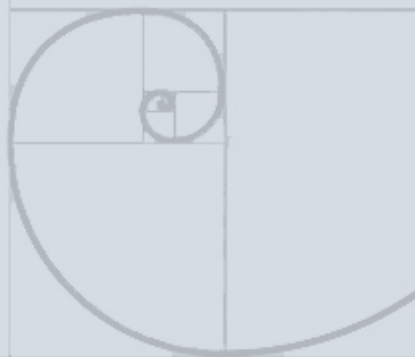
ANATTA
2007, 16,5 cm hoog

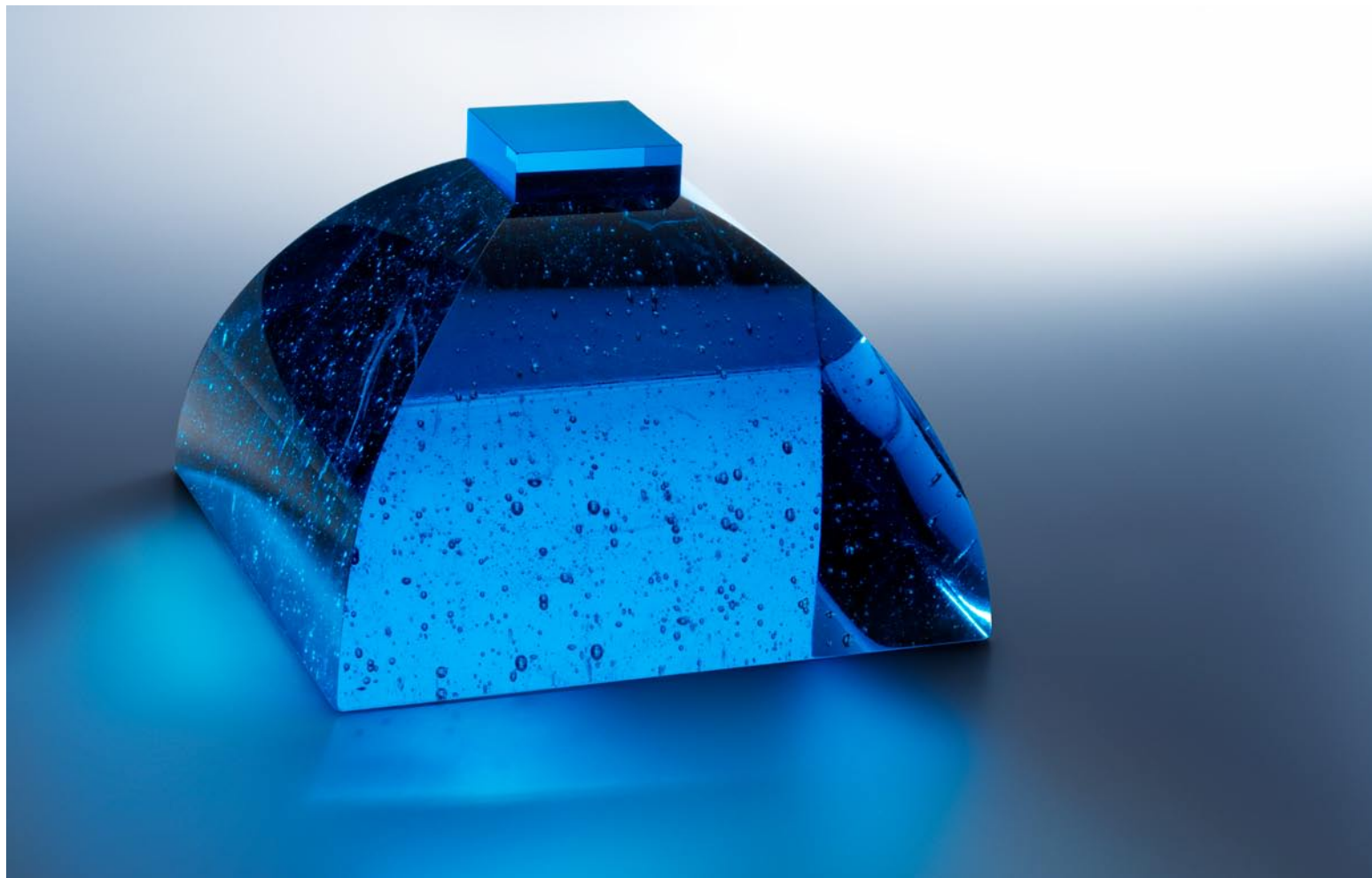


GELE DRAAK
2009, 14 cm hoog



GELE DRAAK II
2009, 18 cm hoog





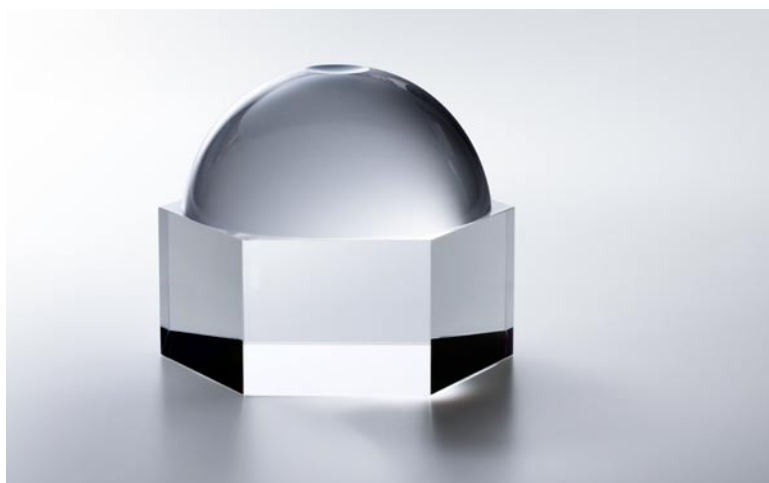
DIFFERENT PLACES
ON THE FACE OF THE EARTH
HAVE DIFFERENT VITAL EFFLUENCE,
DIFFERENT VIBRATION,
DIFFERENT POLARITY WITH
DIFFERENT STARS:
CALL IT WHAT YOU LIKE,
BUT THE SPIRIT OF PLACE
IS A GREAT REALITY.

D.H.Lawrence

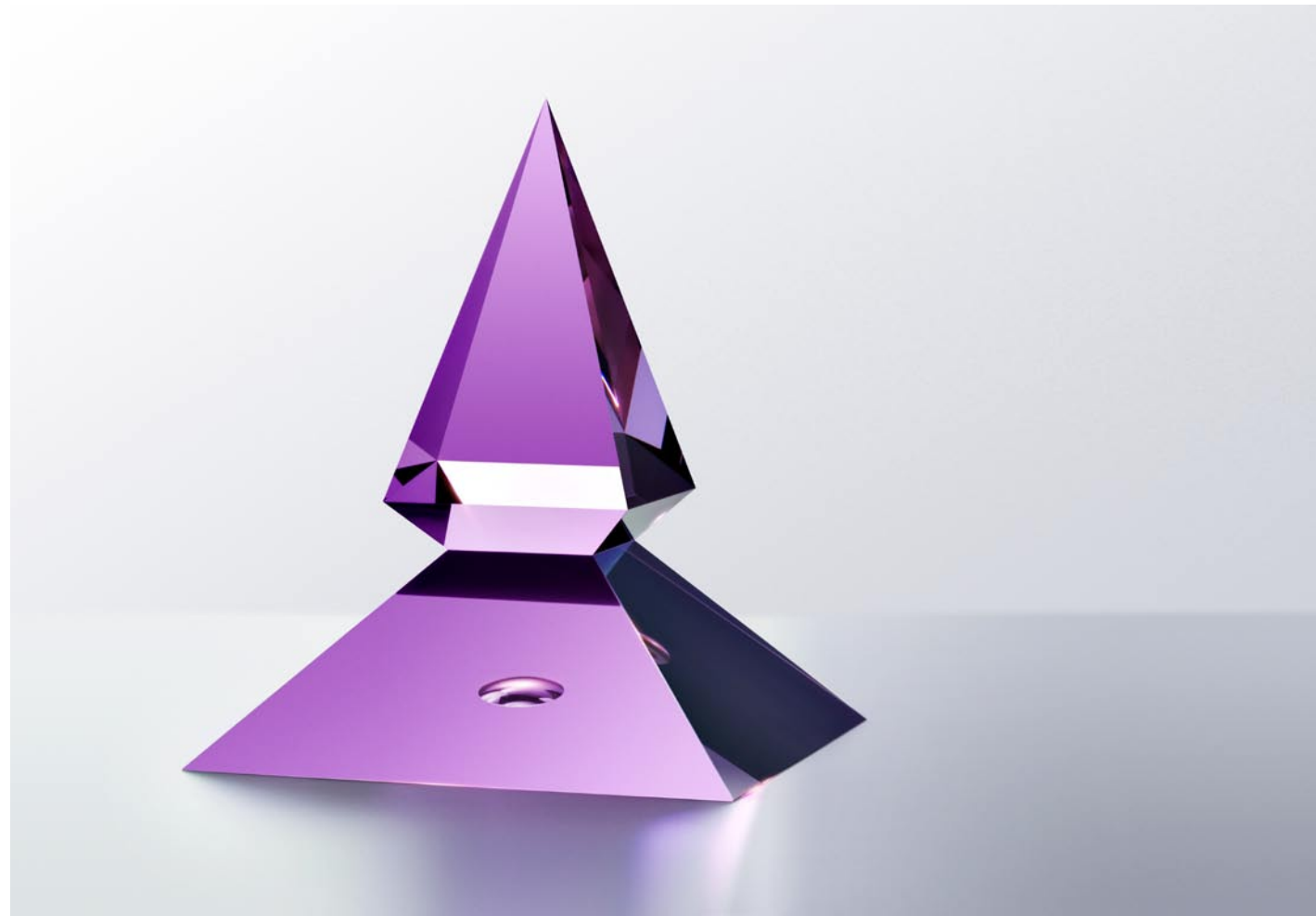




SACRED SOURCE
2010, 16 cm hoog



INFINITY II
2010, 12 cm hoog



PURPLE FLAME
2009, 32 cm hoog



SANCHI II
2009, ø 25 cm

THE MOST
BEAUTIFUL THING WE
CAN EXPERIENCE
IS THE MYSTERIOUS

Einstein



TEMPLE
2010, ø 25 cm



TENOCHCA
2010, 22,5 cm hoog

fotografie: Gerrit Schreurs

ETIENNEGALLERY

www.etiennegallery.nl

De Lind 38 - 5061 HX Oosterwijk (NL) - T. +31 (0)13 - 529 95 99 - M. + 31 (0)6 - 53 89 05 81 - info@etiennegallery.nl.

Geopend: woensdag t/m zondag van 12.00 tot 17.00 uur.